



Viu la Màgia del Nadal a Martorell

Del 26 de novembre de 2021 al 9 de gener de 2022



Ajuntament
de Martorell



Tota la informació
cultural i de festes de Martorell
al teu abast



Totes les activitats d'aquest programa s'adaptaran a la situació sanitària i les normatives vigents en cada moment.

Tota la informació actualitzada al **web martorell.cat/nadal** i a **l'APP Fes Martorell**.

Venda i reserva d'entrades a entrades.martorell.cat

Manteniu-vos informats a través del web
martorell.cat/nadal



Venda i reserva d'entrades a:
entrades.martorell.cat



Salutació de l'Alcalde



Les festes nadalenques són un moment d'alegria i retrobament. El Nadal és l'època més esperada de l'any i omple petits i grans de màgia i il·lusió. Una il·lusió que ara més que mai hem de recuperar. Tots hem patit moments molt difícils amb aquesta maleïda epidèmia que ja s'està allargant molt, però entre tots farem el seu final més proper. Aquest darrer any i nou

mesos ens han fet valorar les petites coses del dia a dia i sobretot la família i persones estimades. Grans i petits ens mereixem tornar a recuperar la il·lusió i la màgia, i el Nadal és la millor època per fer-ho.

Gràcies a l'avanç en la vacunació i les mesures de protecció, recuperem novament les activitats culturals i socials que donen vida al nostre poble, sobretot en aques-

tes dates, sempre seguint totes les mesures sanitàries i de prevenció que pertoquin.

"La Màgia del Nadal" torna als carrers i llars del nostre poble, que s'omplen de nou d'activitat i alegria. Enguany, del 26 de novembre de 2021 al 9 de gener de 2022 hem preparat un extens programa d'activitats, amb propostes culturals i la tradició de sempre, perquè tothom pugui gaudir i recuperar aquesta màgia, celebrant amb il·lusió més que mai l'arribada de Nadal a tots els racons de Martorell.

Enguany estrenem un nou espai dedicat als nostres infants: El Bosc Màgic de la Infància, un racó màgic al bell mig de la plaça de les Cultures, on tot és possible.

Hi haurà espectacles infantils, cinema, circuit d'esports d'aventura, parades d'entitats i un munt de sorpreses que no us podeu perdre si voleu viure la Màgia del Nadal.

En aquest programa us presentem totes les activitats de Nadal perquè gaudiu aquestes festes envoltats de la família i amics. També podeu consultar totes les activitats actualitzades a

www.martorell.cat/nadal, així com reservar les vostres entrades, com sempre, a la web:

www.entrades.martorell.cat.

Vull agrair el treball d'entitats, associacions, treballadors/res municipals i voluntaris que col·laboren per fer possible totes aquestes activitats i ens ajuden a omplir aquests dies el nostre poble de generositat, solidaritat, pau i convivència.

Us animo a viure "La Màgia del Nadal" a Martorell i descobrir totes les activitats nadalenques perquè gaudiu amb les persones que estimeu, però us demano sobretot que ho feu amb total responsabilitat i prudència.

També us animo a viure "La Màgia del Nadal" amb el comerç de Martorell: sense sortir del nostre poble hi trobareu de tot i per a tots! I us desitjo molta salut, felicitat i que recuperem tota la il·lusió mirant cap a un futur ple d'esperança!

Bon Nadal i bon any 2022!

Xavier Fonollosa i Comas
Alcalde de Martorell

Viu la Màgia del Nadal amb els infants

23 de desembre - 9 de gener

El bosc màgic de la infància

Amb activitats adreçades als nens i nenes de 0 a 12 anys
Al bell mig de la plaça de les Cultures hi trobareu un bosc màgic on tot és possible.

Hi descobrireu...

- ★ El niu dels esquiroles, on els més petits (0 a 3 anys) podran experimentar el món amb les seves famílies
- ★ El cau de les llebres, amb jocs i racons d'activitats per als infants de 4 a 6 anys
- ★ El prat dels isards, amb tallers diversos per als nens i nenes de 7 a 12 anys
- ★ La font dels Drets dels Infants
- ★ I també hi haurà espectacles infantils, cinema, circuit d'esports d'aventura, parades d'entitats i un munt de sorpreses que no us podeu perdre si voleu viure la Màgia del Nadal.

Dies d'obertura i horaris

23, 27, 28, 29 i 30 de desembre
i 3, 4, 7 i 8 de gener d'11 a 14 h i de 17 a 20 h
24 i 31 de desembre i 2, 5 i 9 de gener d'11 a 14 h
25 i 26 de desembre i 1 i 6 de gener, tancat
Lloc: plaça de les Cultures
Reserva de localitats a entrades.martorell.cat

26 de novembre - 9 de gener

Pista de gel

Dies d'obertura i horaris

Del 26 de novembre al 22 de desembre, 25 de desembre i 6 de gener de 17 a 21 h

Del 23 de desembre al 9 de gener, caps de setmana i 6, 7 i 8 de desembre d'11 a 14.30 h i de 16 a 21 h

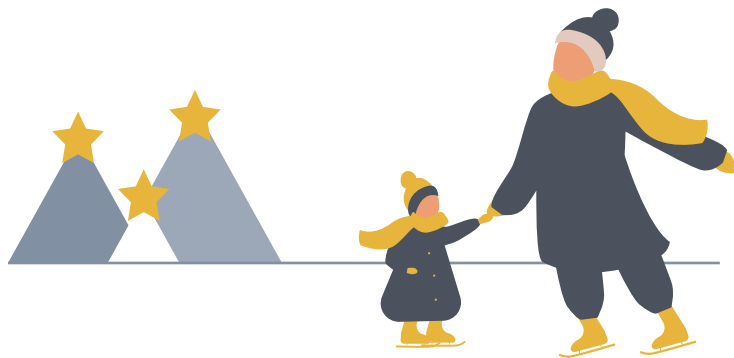
Dies amb horari d'obertura especial:

- 24 i 31 de desembre d'11 a 14.30 h i de 16 a 20 h
- 25 de desembre i 6 de gener de 17 a 21 h
- 26 de desembre i 1 de gener d'11 a 14 h i de 17 a 21 h

Lloc: plaça de la Mare Caterina Coromina

Preu entrada: 5€, 30' patinatge mínim.

Obligatori portar guants
(també n'hi haurà a la venda a la pista)



Novembre

Divendres 26

17.00 i 19.00 h

Encesa de Llums

17.00 h Pont del Diable

19.00 h Rambla de les Bòbiles



19.30 h

Inauguració de la pista de gel i exhibició de patinatge

Pista de Gel

(pl. de la Mare Caterina Coromina, s/n)



Desembre

Divendres 10

17.00 h

Fabulòrum. Hora del conte. Cia. Sifó

Biblioteca Martorell

(av. de les Mancomunitats Comarcals, 13)

Fabulòrum. En commemoració de l'Any La Fontaine us proposem endinsar-vos en un racó de món on uns quants animals s'apleguen per conversar i parlen del món delshumans. Ells, que fa temps que els observen, n'expliquen històries increïbles.

Reserva de localitats a entrades.martorell.cat

19.00 h

Cineclub. Ser o no ser

Auditori Joan Cererols

(pl. de les Cultures, s/n)

Durant l'ocupació alemanya de Varsòvia, un espia al servei de la Gestapo està a punt de lliurar una llista amb el nom dels col·laboradors de la resistència. Un actor polonès intentarà solucionar aquesta perillosa situació amb l'ajut dels actors de la seva companyia.

Preu: 3 €, general; gratuït per als socis del Cineclub

Venda d'entrades a entrades.martorell.cat

Org.: Cinema del Diable



22.30 h

Monoloaddictes. Sara Escudero

Auditori Joan Cererols

(pl. de les Cultures, s/n)

Un humor per a (quasi) tots els públics, des de la seva veritat i de veritat

Preu: 15 €, anticipada; 18 €, taquilla.

Venda d'entrades a entrades.martorell.cat



DE
SEM
BRE

Desembre



Dissabte 11

17.30 h

Tots iguals, tots diferents

Auditori Joan Cererols

(pl. de les Cultures, s/n)

L'Aula de Teatre un any més és suma els actes per La Marató de TV3 amb una proposta performativa on es donaran cita Tots els alumnes que participen de les activitats organitzades per l'entitat.

Una jornada d'humor, de reflexió i de solidaritat on públic i intèrprets posaran llum a la qüestió de la salut mental. Un humor per a (quasi) tots els públics, des de la seva veritat i de veritat

Org.: Aula de Teatre

18.00 h

Partit de la lliga EBA: CB Martorell-CB Mataró

Pavelló Esportiu Municipal.

(av. de Fèlix Duran i Canyameres, 1)

Org.: Club Bàsquet Martorell

Diumenge 12

8.00 - 14.00 h

Fira de Santa Llúcia

Pl. del 25 de Setembre

08.00 h Encesa de focs i esmorzar de germanor

10.00 h Mercat de productes de Nadal i la "Tómbola del Barri"

10:30 h Xocolatada popular

11.30 h Mag Medina

12.30 h Coral del Barri Rosanes

13.00 h Sorteig d'un pollastre de pagès i de lots de cava

13.30 h Repartiment de la tradicional "Escudella Barrejada"

Org.: AV Barri Rosanes

10.00 - 14.00 h

Merca Bros de Nadal

Pl. del Llobregat

Mercat de Nadal amb productes d'artesanía i de segona mà i la visita del Pare Noel.

Org.: AV Can Bros



Diumenge 12

10.00 - 20.00 h

Fira de Nadal

Rambla de les Bòbiles

Fira de comerç de proximitat i d'artesanía i productes nadalencs

Org.: Nou Martorell



11.00 h

Itinerari Per la Vila

Vine a conèixer la història i el patrimoni de la Vila de Martorell realitzant una ruta guiada que ens portarà des de la pl. de l'Església fins al pont del Diabla.

Imprescindible reserva prèvia
al 93 774 22 23
o a museus@martorell.cat



12.00 h

Tió gegant

Rambla de les Bòbiles

12.00 h

La Xarxa: Xip xap Hameli

Sala Teatre d'El Progrés. (c. del Mur, 64)

Espectacle basat en un conte clàssic que manté viva una essència que pensem que és imprescindible explicar: la misteriosa desgràcia d'una vila que és envaïda per una plaga de rates, però ningú sap d'on han vingut. O potser no han vingut d'enlloc i sempre han estat allí?

Preu: 6 €.

Venda d'entrades a
entrades.martorell.cat

Org.: La Xarxa



17.30 h

Onbeat. El Rey León, El Tributo

Sala Teatre d'El Progrés. (c. del Mur, 64)

Concert de les grans cançons de la saga de pel·lícules d'El Rey León amb una gran posada en escena i atractives coreografies.

Preu: 12 €, anticipada; 15 €, taquilla.

Venda d'entrades a
entrades.martorell.cat



DE SEMA BRE

Desembre

Dilluns 13

18.00 h

Pessebre vivent

Jardins d'El Progrés (c. del Mur, 64)

Org.: Col·legi La Mercè



Dimarts 14

18.00 h

Taula rodona: 'Tinc ansietat. I ara què? Eines per gestionar-la'

Biblioteca Martorell

(av. de les Mancomunitats Comarcals, 13)

La Marató de TV3 d'aquest any està dedicada a la salut mental.

Reserva de localitats a entrades.martorell.cat

Col: Associació per a la Salut Mental del Baix Llobregat Nord, l'Associació Tea Martorell i les Germanes Hospitalàries

Dijous 16

17.30 h

CREART. Decoració de marcs nadalencs

Muxart. Espai d'Art i Creació Contemporanis (pl. de les Hores, s/n)

Activitat artística a la qual es decoraran marcs de fotos amb elements i decoració nadalenca, a càrrec de l'artista **Carme Bueno**.

Reserva de localitats a entrades.martorell.cat



19.30 h

El Poema de Nadal

Casa de Cultura de La Vila

(c. de Francesc Santacana, 13)

Relectura emocionada del clàssic nadalenc de Josep Maria de Sagarra, amb la veu i la música de **Valentí Maymó**, que diu gairebé íntegrament el poema de memòria i hi posa música de tenora i acordió

Reserva de localitats a entrades.martorell.cat

Org.: Fundació Francesc Pujols



Divendres 17

16.00 h-18.00 h

Festa de Nadal CB Martorell

Pavelló Esportiu Municipal. (av. Fèlix Duran i Canyameres, 1)

Xocolatada i diverses activitats per als més petits del club.

Org.: Club Bàsquet Martorell

18.00 h

Partida de Rol

Espai Jove .Nord. (pl. de les Cultures, s/n)

Ens reunirem al voltant d'una taula i viurem entre tots una història. Vine i sigues un dels personatges principals!

18.00 h

Tastem cultures

Espai Jove .Nord. (pl. de les Cultures, s/n)

Totes les cultures tenen àpats i sabors diferents, espècies i formes de cuinar i preparar els aliments molt diverses que ens transporten a indrets, records i persones d'arreu del món. Apropa't a l'Espai Jove, comparteix amb nosaltres les teves receptes i fes-ne un tastet!

Activitat amb inscripció prèvia: espaijove.patronatmartorell.cat/

Aforament: 10 participants. Aquesta activitat es realitzarà amb un mínim de 5 persones inscrites



19.00 h

Cicle gaudí: Chavalas

Auditori Joan Cererols. Pl. de les Cultures, s/n

Unes amigues inseparables de l'adolescència es retroben al barri on van créixer per a reviuere una autèntica i tragicòmica amistat. La realitat les obligarà a prendre decisions sobre el seu futur i a enfrontar-se a aquelles adolescents que van ser i a les dones que volen ser. El pas del temps i les seves diferències no seran un impediment per mantenir la seva amistat i, juntes, s'ajudaran a prendre les decisions més importants de les seves vides.

Preu: 4,50 €, general; 3 €, socis Cinema del Diable i Carnet jove; 2x1, socis Club La Vanguardia.

Venda d'entrades a entrades.martorell.cat

Org.: Cinema del Diable



19.30 h

Jam de l'Escola Municipal de Música

Ateneu de Martorell (c. d'en Gomis, 10)

Sessió musical de música moderna i jazz oberta als intèrprets que hi vulguin participar.

DE SEM BRE

Desembre



Dissabte 18

9.00 - 21.00 h

Torneig solidari de pàdel

Pavelló Esportiu Municipal Can Cases
(c. de Josep Vilar, s/n)

A favor de Creu Roja. Categories
Masculina, Femenina i Sub-16

Preu: 15 € + aliments, socis; 20 € +
aliments, no socis.

Org.: Martorell Pàdel Club

10.30 h

VI Caminada solidària per La Marató

Escola Lola Anglada
(c. de Josep Tarradellas, 36)

Caminada oberta a la participació de
tothom a favor de La Marató de TV3.
Amb la participació dels Capgrossos i els
Bastoners de Martorell

Org.: Escola i AMPA Lola Anglada

17.00 - 20.00 h

49è Concurs-exposició ornitològic

Sala d'Exposicions de Ca n'Oliveres
(av. de Joaquim Barnola i Bassols, 24)

Concurs exposició de diferents varietats
de canaris, exòtics, híbrids i fauna
europea mutada.

Org.: Societat Ornitològica de Martorell

19.00 h

20 anys de cor

Auditori Joan Cererols
(pl. de les Cultures, s/n)

Concert del **Cor Inovyn de Martorell**
on interpretaran les cançons més
emblemàtiques dels seus 20 anys
d'història amb cançons de Nadal

Org.: Cor Inovyn

19.30 h

Un Nadal a l'infern

Pont del Diabre

Correfoc infantil on els diables més petits
de la colla volen tornar a omplir els nostres
carrers d'espurnes i festa.

Recorregut: Pg. del Quarter, c. de Pere
Puig, c. de Josep Anselm Clavé i final a la
pl. de la Vila.

Org.: Colla de Diables i Dracs de Martorell

21.00 h

Escenari secret

Col: Diputació de Barcelona



Diumenge 19

8.30 - 12.00 h

49è Concurs-exposició ornitològic

Sala d'Exposicions de Ca n'Oliveres
(av. de Joaquim Barnola i Bassols, 24)

Concurs exposició de diferents varietats de canaris, exòtics, híbrids i fauna europea mutada.

Org.: Societat Ornitològica de Martorell



9.00 - 20.00 h

Torneig solidari de pàdel

Pavelló Esportiu Municipal Can Cases
(c. de Josep Vilar, s/n)

A favor de Creu Roja. Categories Masculina, Femenina i Sub-16

Preu: 15 € + aliments, socis; 20 € + aliments, no socis.

Org.: Martorell Pàdel Club

10.00 - 20.00 h

Mercat de Nadal

Pl. de la Vila i c. de Francesc Santacana

Mercat de comerç de proximitat i d'artesanía i productes nadalencs



10.30 h

Patge Viu-Viu

Pl. de la Vila

Martorell rep l'enviat de ses majestats els Reis d'Orient acompanyat de *La Martukada*.

Org.: Patronat Cavalcada de Reis



11.00 - 14.00 h

Nadal a l'Enrajolada

L'Enrajolada, Casa Museu Santacana
(c. de l'aigua, 1)

Vine a gaudir del Nadal realitzant el teu vitrall nadalenc o penjant el teu desig al nostre arbre de Nadal.

Donatiu a favor de La Marató de TV3

11.00 - 13.30 h

Puja al trenet per La Marató de TV3

Pàrquing sota el Pont d'Anoia

Trenet de 5 polzades per a petits i grans. A benefici de La Marató de TV3

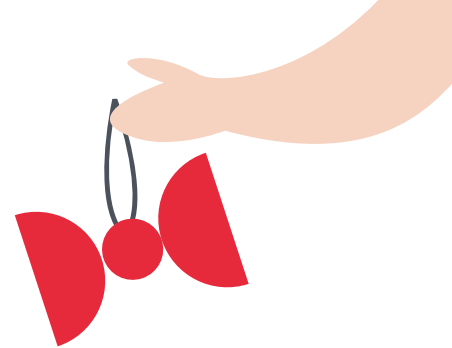
Preu: 1 €

Org.: Amics del Ferrocarril de Martorell



DE SEM BRE

Desembre



Diumenge 19

12.00 h

Tió gegant

Plaça de l'Església

12.00 i 13.00 h

Conte de nadal

L'Enrajolada, Casa Museu Santacana
(c. de Francesc Santacana, 15)

La minyona de l'Enrajolada ens explicarà un conte de Nadal. Activitat adreçada a infants de 4 a 10 anys.

Els infants entraran sols i sense adults a l'activitat.

Reserva de localitats a entrades.martorell.cat



12.30 h

Vermut de gralles

Plaça de la Vila

Concert vermut dels Grallers del Diable i grallers convidats. A benefici de La Marató de TV3.

Org.: Colla de Geganters de Martorell

13.15 h

Patge Viu-Viu

Rambla de les Bòbiles

Martorell rep l'enviat de ses majestats els Reis d'Orient acompanyat de *La Martukada*.

Org.: Patronat Cavalcada de Reis



18.30 h

Concert de Nadal de La Banda Simfònica de Martorell

Auditori Joan Cererols
(pl. de les Cultures, s/n)

A benefici de La Marató de TV3

Preu: 3 €, anticipada general; 2,50 €, anticipada reduïda (públic jove de fins a 25 anys o públic més gran de 65 anys o pensionista); 4 €, taquilla.

Venda d'entrades a entrades.martorell.cat



Dilluns 20

18.00 h

Concert d'alumnes de l'escola municipal de música**Auditori Joan Cererols**
(pl. de les Cultures, s/n)**Dimarts 21**

18.00 h

Concert d'alumnes de l'escola municipal de música**Auditori Joan Cererols**
(pl. de les Cultures, s/n)**Dimecres 22**

17.00 h

Festa de Nadal**Pl. Pere Teixiné**

El Patge Reial recollirà les vostres cartes, farem cagar el tió i berenarem xocolata calenta amb melindros.



18.00 h

Concert d'alumnes de l'Escola Municipal de Música**Auditori Joan Cererols**
(pl. de les Cultures, s/n)**Dijous 23**

11.00 h

Obertura del Bosc Màgic de la infància**Auditori Joan Cererols**
(pl. de les Cultures, s/n)

Amb activitats adreçades als nens i nenes de 0 a 12 anys hi trobareu un bosc màgic on tot és possible.

Reserva de localitats a entrades.martorell.cat

17.00 h

Nadal amb la gent gran**Auditori Joan Cererols**
(pl. de les Cultures, s/n)

Mostra dels treballs realitzats al llarg de l'any en els tallers de música, havaneres i ball.

Amb la participació del Grup d'Havaneres de Rubí i el Grup de Joves.

18.30 h

Presentació del llibre: 'Cincuenta medias verdades de una pelirroja (y su marido)'**Auditori Joan Cererols**
(pl. de les Cultures, s/n)

L'autor martorellenc Manuel Barahona ens presenta la seva novel·la en què ens explica les aventures d'una pèl-roja i el seu marit viatjant pel món en bona companyia.

Reserva de localitats a entrades.martorell.cat

DE SEM BRE

Desembre



Divendres 24

17.30 h

Gisela en directe

Pista de Gel

(pl. de la Mare Caterina Coromina, s/n)

Recital de temes de la pel·lícula *Frozen*



Diumenge 26

18.00 h

Concert i ball de nadal

Sala Teatre d'El Progrés (c. del Mur, 64)

Amb l'Orquestra Internacional Maravella

Org.: Centre Cultural i Recreatiu El Progrés

20.00 h

Coral Ars Nova un Nadal per a tothom

Església de Santa Maria (pl. de l'Església, s/n)

Tradicional concert de Sant Esteve amb nades tradicionals i actuals d'arreu del món.

Org.: Coral Ars Nova

Del 27 al 29 de desembre

XX Torneig de bàsquet cadet "Vila de martorell"

Pavelló Esportiu Municipal (av. Fèlix Duran i Canyameres, 1)

Org.: Club Bàsquet Martorell



Del 27 al 30 de desembre

Master Class Ainhoa Garmendia

Cal Nicolau. Escola Municipal de Música (pl. de la Vila, 7)
De dilluns a dimecres de 10 a 13 i de 14 a 18 h.
Dijous de 10 a 14 h

Preu: 280 €, alumnes actius; 70 €, alumnes oients

Org.: Joventuts Musicals de Martorell

Dilluns 27

18.30 h

Mag Stigman. *El circ dels impossibles*

Nau #2 de Ca n'Oliveres (c. de Juan de la Cierva, 2)

Espectacle 100 % dinàmic, ple de bon rotllo, colorisme i participació activa del públic. Màgia, malabars, coreografies, grans il·lusions, molta música i energia. Una barreja explosiva per a tota la família!

Preu: 3 €, anticipada general; 2,50 €, anticipada reduïda (públic jove de fins a 25 anys o públic més gran de 65 anys o pensionista); 4 €, taquilla. Gratuït per als menors de 12 anys.

Venda d'entrades a entrades.martorell.cat



Dimarts 28

11.00 h

Taller de Tions de Nadal

L'Enrajolada, Casa Museu Santacana (c. de l'aigua, 1)

Vine a l'Enrajolada a disfressar un tió de Nadal. Activitat adreçada a infants a partir de 6 anys. Els infants entraran sols i sense adults a l'activitat.

Reserva de localitats a entrades.martorell.cat

18.30 h

Cia Circ Xic. *Taxaaan*

Nau #2 de Ca n'Oliveres (c. de Juan de la Cierva, 2)

Un espectacle de circ post-clàssic interpretat únicament per dos artistes que aconsegueixen crear tota l'orquestra, els equilibristes, domadors, pallassos, mags, forçuts i presentadors

Preu: 3 €, anticipada general; 2,50 €, anticipada reduïda (públic jove de fins a 25 anys o públic més gran de 65 anys o pensionista); 4 €, taquilla. Gratuït per als menors de 12 anys.

Venda d'entrades a entrades.martorell.cat



DE SEM BRE

Desembre

Dimecres 29

18.30 h

Cia. Enlaire. Vegin i passin

Nau #2 de Ca n'Oliveres (c. de Juan de la Cierva, 2)

Espectacle de bombolles de sabó que ens convida a reflexionar sobre els nostres records, de perquè alguns perduren i altres simplement desapareixen, de com busquem atresorar el que no volem oblidar, i que al final la vida pot ser tan bonica i tan efímera com una bombolla de sabó.

Preu: 3 €, anticipada general; 2,50 €, anticipada reduïda (públic jove de fins a 25 anys o públic més gran de 65 anys o pensionista); 4 €, taquilla. Gratuït per als menors de 12 anys.

Venda d'entrades a entrades.martorell.cat



Dijous 30

18.00 h

Karaoke de cap d'any

Espai Jove .Nord (pl. de les Cultures, s/n)

Puja a l'escenari de l'Espai Jove. Nord i atreix-te a cantar les cançons que més han sonat aquest any!

Aforament: 40 participants.

18.30 h

Ainhoa Garmendia

Cal Nicolau. Escola Municipal de Música (pl. de la Vila, 7)

Concert de clausura de la Masterclass

Org.: Joventuts Musicals de Martorell



Dijous 30

18.30 h

Mag Fèlix Brunet. *Cleaner*

Nau #2 de Ca n'Oliveres (c. de Juan de la Cierva, 2)

Un personatge carismàtic, fart de treballar, descobreix la manera més màgica d'utilitzar els estris de neteja. Un espectacle familiar, ple de sorpreses i humor, amb màgia teatralitzada i clown.

Preu: 3 €, anticipada general; 2,50 €, anticipada reduïda (públic jove de fins a 25 anys o públic més gran de 65 anys o pensionista); 4 €, taquilla. Gratuït per als menors de 12 anys.

Reserva de localitats a entrades.martorell.cat



Divendres 31

21.00 h

Sopar, ball i cotilló de cap d'any

Sala Teatre d'El Progrés (c. del Mur, 64)

Amb el grup Solimar

Org.: Centre Cultural i Recreatiu El Progrés

Divendres 31

23.30 h

Campanades i benvinguda al 2022

Plaça de les Hores



01.00 h

Dancing raïms

Nau#2 de Ca n'Oliveres (c. de Juan de la Cierva, 2)

El brilli-brilli de les Qüins amb la música electrohits, indi, Dance, disco de DJ Pàmpool i Muerta Sánchez.

Entrada per a majors de 16 anys.

Preu: 3 €. Aquest import serà retornat a les persones que assisteixin a l'acte. Reserva de localitats a entrades.martorell.cat



GENER

Gener

Diumenge 2

13.00 h

Leipzig Ensemble. VII Nadal amb els clàssics

Església de Santa Maria
(pl. de l'Església, s/n)

Un any més, el Grup Leipzig Ensemble ens convida a l'hora del vermut a gaudir amb un concert d'obres nadalenques com el Messies de Haendel i autors com Mozart, Pergolesi, Fauré... i també cançons populars.

Preu: Taquilla inversa

Org.: Parròquia de Santa Maria i Crist Salvador



Dilluns 3

18.30 h

CIA. Mag edgar. Somriures

Nau #2 de Ca n'Oliveres (c. de Juan de la Cierva, 2)

Autèntic espectacle professional d'il·lusionisme alternen els números de participació amb el públic i els números musicals amb una posada en escena elaborada

Preu: 3 €, anticipada general; 2,50 €, anticipada reduïda (públic jove de fins a 25 anys o públic més gran de 65 anys o pensionista); 4 €, taquilla. Gratuït per als menors de 12 anys.

Venda d'entrades a entrades.martorell.cat



Dilluns 3 Dimarts 4

Fes una cistella solidària

Pavelló Esportiu Municipal
(av. Fèlix Duran i Canyameres, 1)

Portes obertes a activitats diverses.
Recollida per al Banc d'Aliments

Org.: Club Bàsquet Martorell



Dimarts 4

11.00 h

Taller de Tions de Nadal

L'Enrajolada, Casa Museu Santacana (c. de l'aigua, 1)

Vine a l'Enrajolada a disfressar un tió de Nadal. Activitat adreçada a infants a partir de 6 anys. Els infants entraran sols i sense adults a l'activitat.

Reserva de localitats a entrades.martorell.cat

18.30 h

Cia. La roda produccions. Nit de Reis

Nau #2 de Ca n'Oliveres (c. de Juan de la Cierva, 2)

Musical ple de màgia per gaudir en família de l'esperit nadalenc i la força dels somnis

Preu: 3 €, anticipada general; 2,50 €, anticipada reduïda (públic jove de fins a 25 anys o públic més gran de 65 anys o pensionista); 4 €, taquilla. Gratuït per als menors de 12 anys.

Venda d'entrades a entrades.martorell.cat



Dimecres 5

17.30 h

Cavalcada de Reis

Arribada de Ses Majestats al pont del Diable, on seran rebuts per les autoritats locals, el Patronat de la Cavalcada de Reis i les nades de la Coral Ars Nova.

Tot seguit, passejada fins a la Casa de la Vila per saludar els martorellencs des del balcó de l'Ajuntament i seguidament s'iniciarà la Cavalcada pels carrers de Martorell fins a arribar, cap a les 21.00 h, a la rambla de les Bòbiles, on Ses Majestats recolliran les cartes infantils.

Org.: Patronat Cavalcada de Reis



GENER

Gener

Divendres 7

18.00 h

Grup de teatre Somriures

Temp Festa Sala Teatre d'El Progrés

Espectacle basat en un conte clàssic que manté viva una essència que pensem que és imprescindible explicar: la misteriosa desgràcia d'una vila que és envaïda per una plaga de rates, però ningú sap d'on han vingut. O potser no han vingut d'enlloc i sempre han estat allí?

Preu: 5 €.

Venda d'entrades a les oficines d'El Progrés, de 17 a 20 h

Org: Centre Cultural i Recreatiu El Progrés



Diumenge 9

18.00 h

Twocats Pel Gospel

Auditori Joan Cererols
(pl. de les Cultures, s/n)

Un concert amb peces de Gospel clàssic i contemporani i també adaptacions del R&B, soul i pop

Preu: 3 €, anticipada general; 2,50 €, anticipada reduïda (públic jove de fins a 25 anys o públic més gran de 65 anys o pensionista); 4 €, taquilla.

Venda d'entrades a entrades.martorell.cat



Exposicions

Muxart. Color i composició.
Exposició permanent

Crea zona oberta.
Exposició temporal

Muxart. Espai d'Art i Creació Contemporanis (pl. de les Hores, s/n)

Horari de visites: dijous i divendres, de 17 a 20 h. Dissabtes, diumenges i festius, de 10.30 a 14 h (Tancat: 25 i 26 de desembre i 1 i 6 de gener)



Faulari. Exposició-Joc de faules contemporànies.
Exposició temporal

Biblioteca Martorell (av. de les Mancomunitats Comarcals, 13)

Horari de visites: Fins al 25 de desembre, en l'horari de la Biblioteca.

Entrada lliure a totes les exposicions

Informació: tel. 93 774 22 23 o museus@martorell.cat



Indicacions

- El programa d'activitats de La Màgia del Nadal és **obert al públic en general**.
- Les diferents entitats que coprogramen La Màgia del Nadal estipulen els preus de cada entrada. **Moltes de les activitats són gratuïtes**.
- **L'aforament de cada espectacle està limitat a la capacitat de la sala o espai**. Un cop s'hagin venut totes les localitats disponibles, es tancarà la taquilla de venda d'entrades.
- No es permetrà l'accés als espectacles als infants **menors de 14 anys** que no vagin **acompanyats per un adult** que se'n faci responsable.
- **El cap de sala és el responsable de controlar l'accés a l'espectacle** i de vetllar pel seu bon desenvolupament. Us demanem que **seguiu les seves indicacions** en tot moment.
- **La programació pot patir alguna modificació** per causes alienes a l'Organització.

Organització: Totes les activitats d'aquest programa estan organitzades per el PMSAPM i per diferents entitats associatives que reben el suport de l'Ajuntament de Martorell.

Edició i producció: Ajuntament de Martorell. Patronat Municipal de Serveis d'Atenció a les Persones de Martorell. Departament de Cultura

Imatge gràfica: Laura Soriano

Impressió: Edicions Mic

Correcció Lingüística: Servei Local de Català



www.martorell.cat • @FesMartorell

Publica les teves fotos i comentaris amb l'etiqueta
#LaMàgiaDelNadal

Protocol de prevenció de la covid-19

A continuació es detalla el protocol pel que fa a la prevenció amb motiu de la Covid-19 i també les mesures individuals que hauran de seguir les persones que assisteixin a propostes escèniques a Martorell.

L'Ajuntament seguirà els següents protocols, sempre d'acord amb la normativa vigent:

- Desinfecció diària de tots els espais.
- A l'entrada de tots els espais hi haurà dispensadors de gel hidroalcohòlic.
- L'aforament i la disposició del seients compliran les distàncies de seguretat requerides.
- L'accés i el desallotjament dels espais es faran de manera esglaonada i sota control del personal d'acomodació per garantir la distància de seguretat.
- Als espais no es facilitarà cap full de mà ni programa de l'acte en paper. La informació estarà únicament disponible en línia.
- En l'espai d'exhibició s'habilitaran vies accés i sortida per tal de no produir aglomeracions de persones.

Mesures individuals:

- Recorda que a tots el espais cal mantenir una distància de seguretat entre persones d'1.5 metres.
- L'ús de la mascareta és obligatori.

Entrades i documents:

- Caldrà arribar als espais de representació amb prou antelació per facilitar l'entrada esglaonada.
- Et recomanem portar l'entrada descarregada al mòbil per evitar al màxim el contacte amb paper.

Si penses que pots tenir símptomes de la Covid-19 o has estat en contacte amb algú diagnosticat del virus, queda't a casa. Segur que tenim l'oportunitat de retrobar-nos ben aviat.

Día a dia

Divendres 26 de novembre

17.00 h ENCESA DE LLUMS Pont del Diable

19.00 h ENCESA DE LLUMS

Rambla de les Bòbiles

19.30 h INAUGURACIÓ DE LA PISTA DE GEL I EXHIBICIÓ DE PATINATGE Pista de Gel

Divendres 10 de desembre

17.00 h HORA DEL CONTE:

CIA. SIFÓ Fabulòrum Biblioteca Martorell

19.00 h CINECLUB: SER O NO SER

Auditori Joan Cererols

22.30 h MONOLOADDICTES:

SARA ESCUDERO Auditori Joan Cererols

Dissabte 11 de desembre

17.30 h TOTS IGUALS, TOTS DIFERENTS

Auditori Joan Cererols

18.00 h PARTIT DE LA LLIGA EBA:

CB MARTORELL - CB MATARÓ

Pavelló Esportiu Municipal

Diumenge 12 de desembre

De 08.00 a 14.00 h FIRA DE SANTA LLÚCIA
Pl. del 25 de Setembre

De 10.00 a 20.00 h FIRA DE NADAL

Rambla de les Bòbiles

De 10.00 a 14.00 h MERCA BROS DE NADAL

Pl. del Llobregat

11.00 h ITINERARI PER LA VILA

12.00 h TIÓ GEGANT Rambla de les Bòbiles

12.00 h LA XARXA: XIP XAP Hamelí Sala

Teatre d'El Progrés

17.30 h ONBEAT El Rey León, El Tributo

Sala Teatre d'El Progrés

Dilluns 13 de desembre

18.00 h PESSEBRE VIVENT Jardins d'El Progrés

Dimarts 14 de desembre

18.00 h TAULA RODONA: 'TINC ANSIETAT. I

ARA QUÈ? EINES PER GESTIONAR-LA'

Biblioteca Martorell

Dijous 16 de desembre

17.30 h CREAT: DECORACIÓ DE MARCS NADALENCES

Muxart. Espai d'Art i Creació Contemporanis

19.30 h EL POEMA DE NADAL

Casa de Cultura de La Vila

Divendres 17 de desembre

De 16.00 a 18.00 h FESTA DE NADAL

CB MARTORELL Pavelló Esportiu Municipal

18.00 h PARTIDA DE ROL Espai Jove .Nord

18.00 h TASTEM CULTURES Espai Jove .Nord

19.00 h CICLE GAUDÍ: CHAVALAS

Auditori Joan Cererols

19.30 h JAM DE L'ESCOLA MUNICIPAL DE MÚSICA Ateneu de Martorell

Dissabte 18 de desembre

De 9.00 a 21.00 h TORNEIG SOLIDARI DE PÀDEL Pavelló Esportiu Municipal Can Cases

10.30 h VI CAMINADA SOLIDÀRIA PER LA MARATÓ Escola Lola Anglada

De 17.00 a 20.00 h 49è CONCURS-EXPOSICIÓ ORNITOLÒGIC

Sala d'Exposicions de Ca n'Oliveres

19.00 h 20 ANYS DE COR Auditori Joan Cererols

19.30 h UN NADAL A L'INFERN Pont del Diable

21.00 h ESCENARI SECRET

Diumenge 19 de desembre

De 8.30 a 12.00 h 49è CONCURS-EXPOSICIÓ ORNITOLÒGIC

Sala d'Exposicions de Ca n'Oliveres

De 9.00 a 20.00 h TORNEIG SOLIDARI DE PÀDEL Pavelló Esportiu Municipal Can Cases

De 10.00 a 20.00 h MERCAT DE NADAL

Pl. de la Vila i c. de Francesc Santacana

10.30 h PATGE VIU-VIU Pl. de la Vila

D'11.00 a 14.00 h NADAL A L'ENRAJOLADA

L'Enrajolada, Casa Museu Santacana

D'11.00 a 13.30 h PUJA AL TRENET PER LA

MARATÓ DE TV3 Pàrquing sota el Pont d'Anoia

12.00 h TIÓ GEGANT Plaça de l'Església

12.00 h CONTE DE NADAL

L'Enrajolada, Casa Museu Santacana

12.30 h VERMUT DE GRALLES Plaça de la Vila

13.00 h CONTE DE NADAL

L'Enrajolada, Casa Museu Santacana

13.15 h PATGE VIU-VIU Rambla de les Bòbiles

18.30 h CONCERT DE NADAL DE LA BANDA

SIMFÒNICA DE MARTORELL

Auditori Joan Cererols

Dilluns 20 de desembre

18.00 h CONCERT D'ALUMNES DE L'ESCOLA MUNICIPAL DE MÚSICA Auditori Joan Cererols

Dimarts 21 de desembre

18.00 h CONCERT D'ALUMNES DE L'ESCOLA MUNICIPAL DE MÚSICA Auditori Joan Cererols

Dimecres 22 de desembre

17.00 h FESTA DE NADAL Pl. Pere Teixiné

18.00 h CONCERT D'ALUMNES DE L'ESCOLA MUNICIPAL DE MÚSICA Auditori Joan Cererols

Dijous 23 de desembre

11.00 h OBERTURA DEL BOSC MÀGIC DE LA INFÀNCIA Pl. de les Cultures

17.00 h NADAL AMB LA GENT GRAN

Auditori Joan Cererols

18.30 h PRESENTACIÓ DEL LLIBRE:

'CINCUENTA MEDIAS VERDADES DE UNA PELIRROJA (Y SU MARIDO)' Centre Cultural

Divendres 24 de desembre

17.30 h GISELA EN DIRECTE Pista de Gel

Diumenge 26 de desembre

18.00 h CONCERT I BALL DE NADAL

Sala Teatre d'El Progrés

20.00 h CORAL ARS NOVA. Un Nadal

per a tothom Església de Santa Maria

Dilluns 27 de desembre

XX TORNEIG DE BÀSQUET CADET "VILA DE MARTORELL" Pavelló Esportiu Municipal

18.30 h MAG STIGMAN. El Circ dels

Impossibles Nau #2 de Ca n'Oliveres

Dimarts 28 de desembre

XX TORNEIG DE BÀSQUET CADET "VILA DE MARTORELL" Pavelló Esportiu Municipal

11.00 h TALLER DE TIONS DE NADAL

L'Enrajolada, Casa Museu Santacana

18.30 h CIA CIRC XIC. Taxaaan

Nau #2 de Ca n'Oliveres

Dimecres 29 de desembre

XX TORNEIG DE BÀSQUET CADET "VILA DE MARTORELL" Pavelló Esportiu Municipal

18.30 h CIA. ENLAIRE. Vegin i passin

Nau #2 de Ca n'Oliveres

Tres Tombs 2022

Dijous 30 de desembre

18.00 h KARAOKE DE CAP D'ANY

Espai Jove .Nord

18.30 h AINHOA GARMENDIA

Cal Nicolau. Escola Municipal de Música

18.30 h MAG FÈLIX BRUNET. Cleaner

Nau #2 de Ca n'Oliveres

Divendres 31 de desembre

21.00 h SOPAR, BALL I COTILLÓ DE CAP

D'ANY Sala Teatre d'El Progrés

23.30 h CAMPANADES I BENVINGUDA AL

2022 Plaça de les Hores

01.00 h DANCING RAÏMS

Nau#2 de Ca n'Oliveres

Diumenge 2 de gener

13.00 h LEIPZIG ENSEMBLE. VII Nadal amb els clàssics Església de Santa Maria

Dilluns 3 de gener

FES UNA CISTELLA SOLIDÀRIA

Pavelló Esportiu Municipal

18.30 h CIA. MAG EDGAR. Somriures

Nau #2 de Ca n'Oliveres

Dimarts 4 de gener

FES UNA CISTELLA SOLIDÀRIA

Pavelló Esportiu Municipal

11.00 h TALLER DE TIONS DE NADAL

L'Enrajolada, Casa Museu Santacana

18.30 h CIA. LA RODA PRODUCCIONS.

Nit de Reis Nau #2 de Ca n'Oliveres

Dimecres 5 de gener

17.30 h CAVALCADA DE REIS

Divendres 7 de gener

18.00 h GRUP DE TEATRE SOMRIURES.

Temp Festa Sala Teatre d'El Progrés

Diumenge 9 de gener

18.00 h TWOCATS PEL GOSPEL

Auditori Joan Cererols

Divendres 14 de gener

Assemblea general de l'entitat

· **20.00 h Local Social Entitat** (pl. de Maria Canela, s/n)

Sorteig de llotges i entrades Concert-Vermut

· **20.30 h Local Social Entitat** (pl. de Maria Canela, s/n)

Dissabte 15 de gener

Ballada de sardanes

· **18.00 h Pl. de la Vila**

A càrrec de la cobla Ciutat de Cornellà

Encesa de les atxes de vent amb el foc de Sant Antoni

· **18.30 h Pont del Diable**

Acompanyament de les senyeres de l'entitat fins al portal d'Anoia per rebre el pregoner d'enguany.

Amb la participació de la Colla de Diables i Dracs de Martorell.

A continuació Pl. de la Vila

Pregó, canvi de Senyeres i Repartiment de l'olla gran del brou de Sant Antoni

Pregó a càrrec de **Pere Bel Vilallave**, expresident de l'entitat.

Diumenge 16 de gener

Esmorzar Traginer

· **De 09.00 a 11.00 h Pl. de Maria Canela**

Concentració de genets, cavalleries i carruatges.

Guarniment i enganxada

· **10.30 h Pl. de Maria Canela**

Inici de la passada

· **11.30 h Pl. de Maria Canela**

Amb la Banda Simfònica de Martorell i l'Agrupació Musical de Castelldefels

Inici dels tres tombs

· **13.00 h Pl. de l'Església**

Benedicció dels animals per Mn. Francesc Tirado

Concert vermut

· **14.00 h Sala-Teatre d'El Progrés** (c. del Mur, 64)

Amb la Internacional Cobla Orquestra La Principal de la Bisbal

Ball de gala

· **19.00 h Sala-Teatre d'El Progrés** (c. del Mur, 64)

Amb la Internacional Cobla Orquestra La Principal de la Bisbal



Organitza:





Viu la Màgia del Nadal

amb el comerç de Martorell

Hi trobaràs de tot i per a tots! martorell.cat/nadal

Del 26 de novembre de 2021 al 9 de gener de 2022



Ajuntament
de Martorell